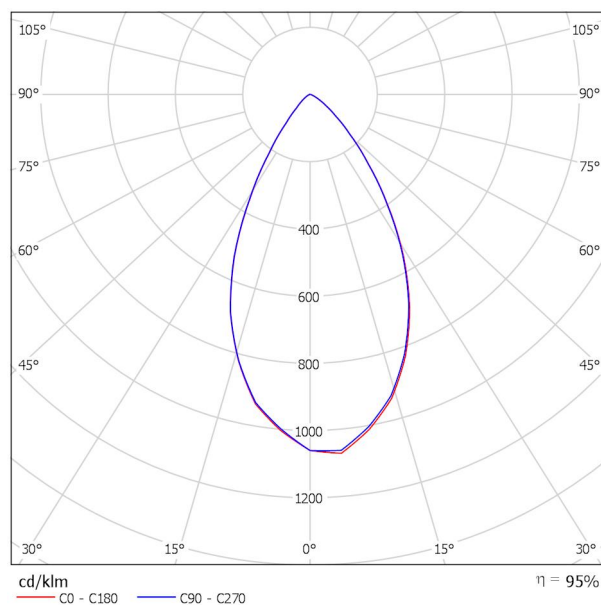


Edytor  
Telefon  
faks  
e-Mail

## WG-ECO WG-SRA-1000W/60 Stadion RoyalARENA o100T 1000/60 / Karta danych oprawy

Ilustracje oświetleń znajdziesz w naszym katalogu oświetleń.

Wylot światła 1:

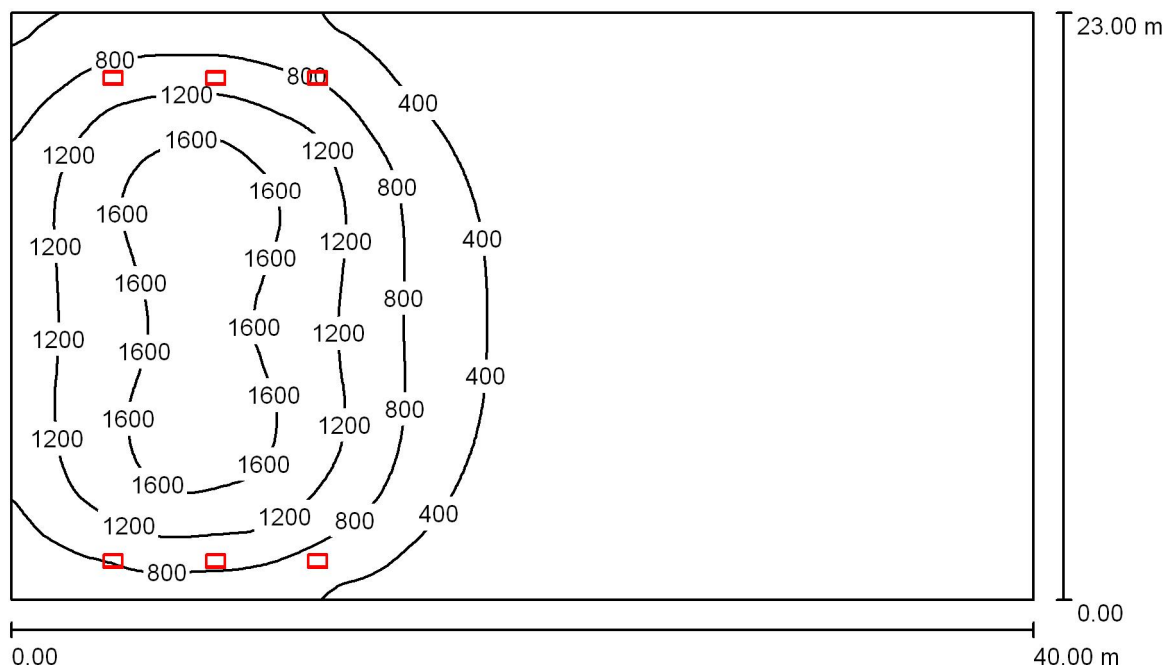


Klasyfikacja oświetleń CIE: 100  
Kod Flux CIE: 87 98 100 100 96

powodu braku właściwości symetrycznych nie można przedstawić tabeli UGR dla tego oprawy.

Edytor  
Telefon  
faks  
e-Mail

## Pomieszczenie 1 / Podsumowanie



Wysokość pomieszczenia: 12.000 m, Wysokość montażu: 12.000 m

Wartości Lux, Skala 1:296

| Powierzchnia      | $\rho$ [%] | $E_m$ [lx] | $E_{min}$ [lx] | $E_{max}$ [lx] | $E_{min} / E_m$ |
|-------------------|------------|------------|----------------|----------------|-----------------|
| Płaszczyzna pracy | /          | 530        | 31             | 1824           | 0.058           |
| Podłoga           | 52         | 517        | 30             | 1718           | 0.059           |
| Sufit             | 52         | 172        | 36             | 662            | 0.210           |
| Ściany (4)        | 40         | 225        | 34             | 858            | /               |

### Płaszczyzna pracy:

Wysokość: 0.850 m  
Siatka: 128 x 128 Punkty  
Margines: 0.000 m

### Wykaz opraw

| Nr.      | Ilość | Etykieta (Czynnik korekcyjny)                                      | $\Phi$ (Oprawa) [lm] | $\Phi$ (Lampy) [lm] | P [W]  |
|----------|-------|--|----------------------|---------------------|--------|
| 1        | 6     | WG-ECO WG-SRA-1000W/60 Stadion<br>RoyalARENA o100T 1000/60 (1.000) | 124047               | 130000              | 1000.0 |
| W sumie: |       |  | 744284               | W sumie:<br>780000  | 6000.0 |

Specyfikacja mocy przyłączeniowej:  $6.52 \text{ W/m}^2 = 1.23 \text{ W/m}^2/100 \text{ lx}$  (Powierzchnia podstawowa:  $920.00 \text{ m}^2$ )

Edytor  
Telefon  
faks  
e-Mail

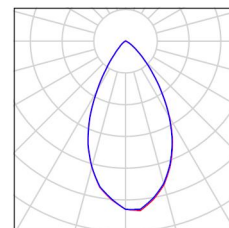
---

**Pomieszczenie 1 / Lista opraw**

---

6 Ilość      WG-ECO WG-SRA-1000W/60 Stadion  
RoyalARENA o100T 1000/60  
Numer artykułu: WG-SRA-1000W/60  
Strumień świetlny (Oprawa): 124047 lm  
Strumień świetlny (Lampy): 130000 lm  
Moc opraw: 1000.0 W  
Klasyfikacja oświetleń CIE: 100  
Kod Flux CIE: 87 98 100 100 96  
Wyposażenie: 1 x Stadion RoyalARENA (Czynnik  
korekcyjny 1.000).

Ilustracje oświetleń  
znajdziesz w naszym  
katalogu oświetleń.



Edytor  
Telefon  
faks  
e-Mail

## Pomieszczenie 1 / Wyniki szczegółowe

Całkowity strumień  
światły: 744284 lm  
Moc całkowita: 6000.0 W  
Margines: 0.000 m

| Powierzchnia      | Średnie wartości natężenia [lx] |           |       | Współczynnik odbicia [%] | Średnia luminacja [cd/m²] |
|-------------------|---------------------------------|-----------|-------|--------------------------|---------------------------|
|                   | bezpośrednio                    | pośrednio | razem |                          |                           |
| Płaszczyzna pracy | 447                             | 83        | 530   | /                        | /                         |
| Podłoga           | 433                             | 83        | 517   | 52                       | 86                        |
| Sufit             | 1.89                            | 170       | 172   | 52                       | 28                        |
| Ściana 1          | 47                              | 139       | 186   | 47                       | 28                        |
| Ściana 2          | 1.56                            | 51        | 53    | 47                       | 7.89                      |
| Ściana 3          | 49                              | 135       | 184   | 47                       | 27                        |
| Ściana 4          | 277                             | 262       | 540   | 6                        | 10                        |

Równomierności na płaszczyźnie pracy

$E_{\min} / E_m$ : 0.058 (1:17)

$E_{\min} / E_{\max}$ : 0.017 (1:59)

Specyfikacja mocy przyłączeniowej:  $6.52 \text{ W/m}^2 = 1.23 \text{ W/m}^2/100 \text{ lx}$  (Powierzchnia podstawowa:  $920.00 \text{ m}^2$ )